

CLAS®

AC 0920

TESTEUR MULTI-PRESSIONS DIGITAL COMPATIBLE SANS FIL

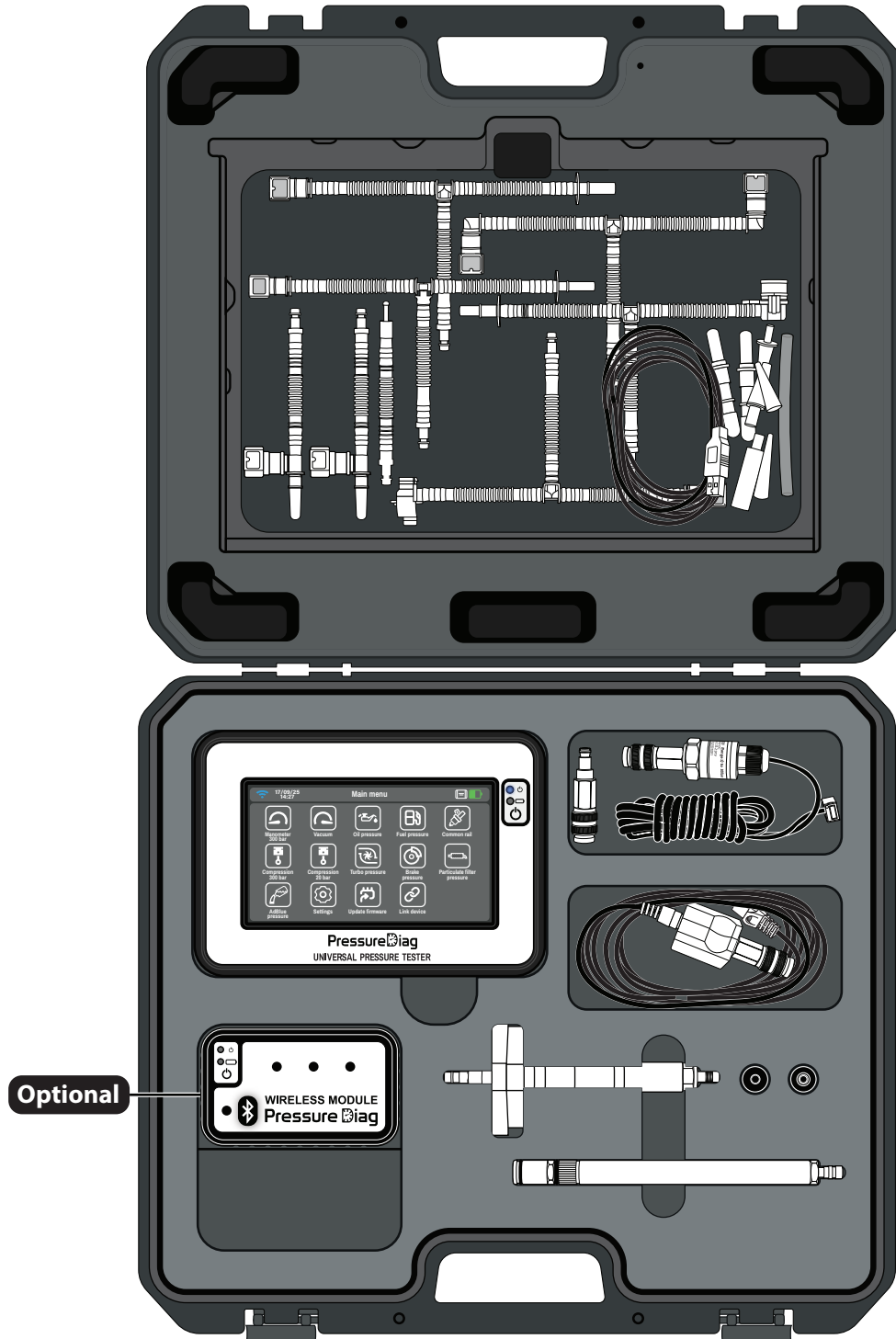
*WIRELESS-COMPATIBLE DIGITAL
MULTI-PRESSURE TESTER*

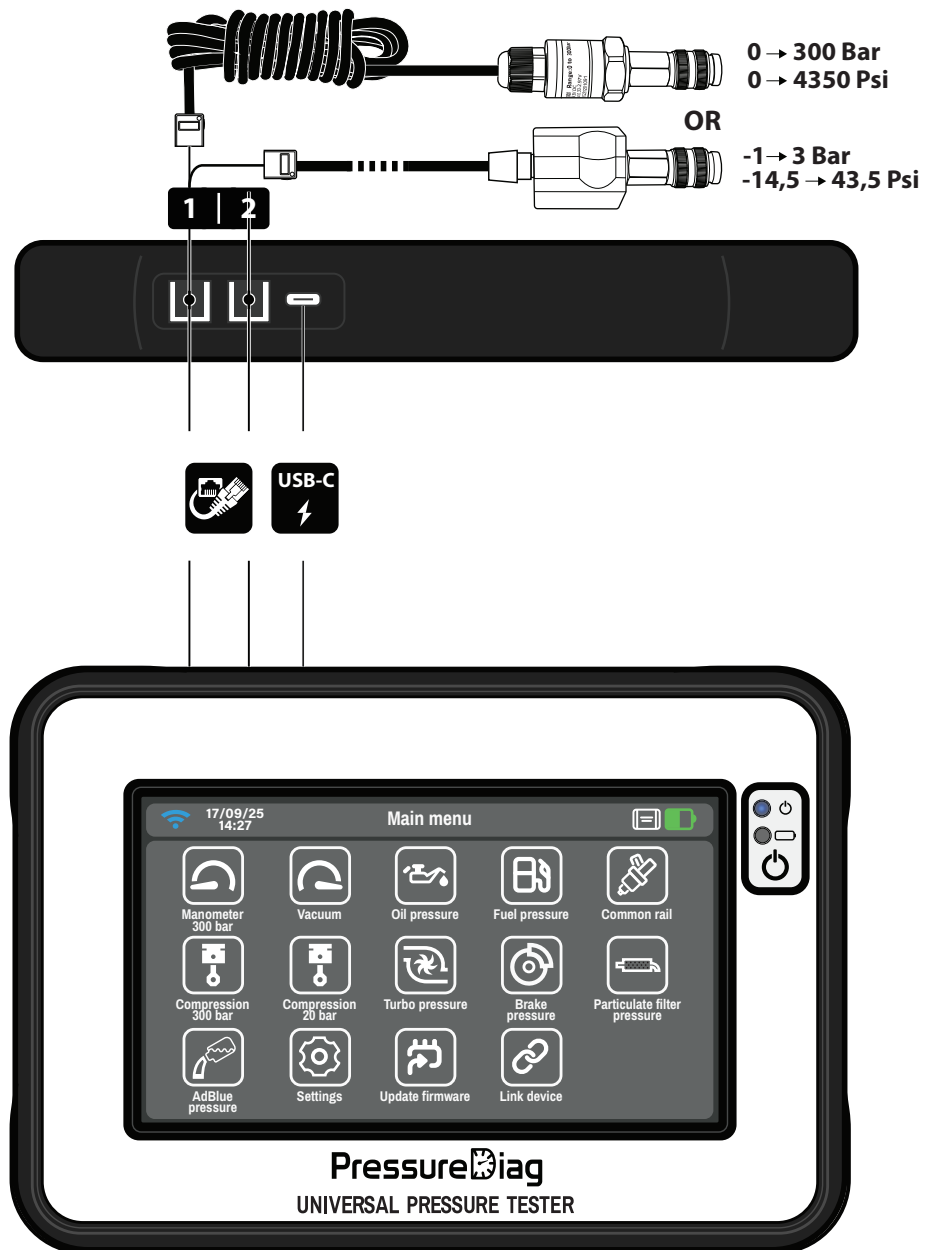


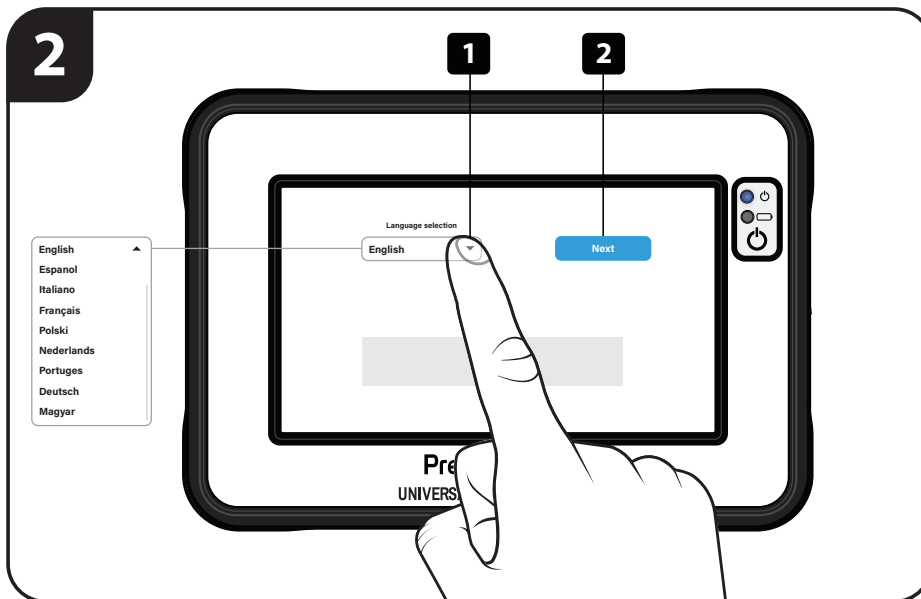
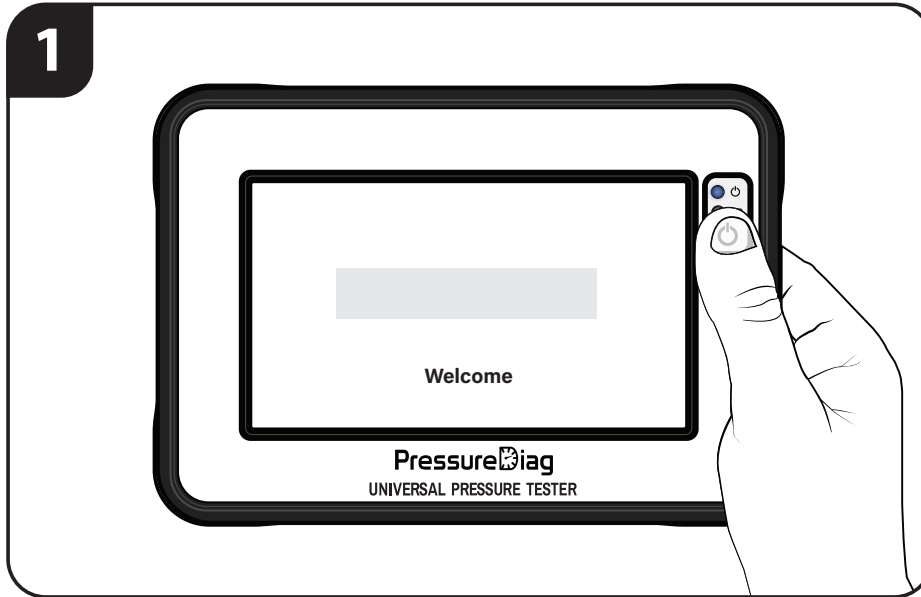
clas.com

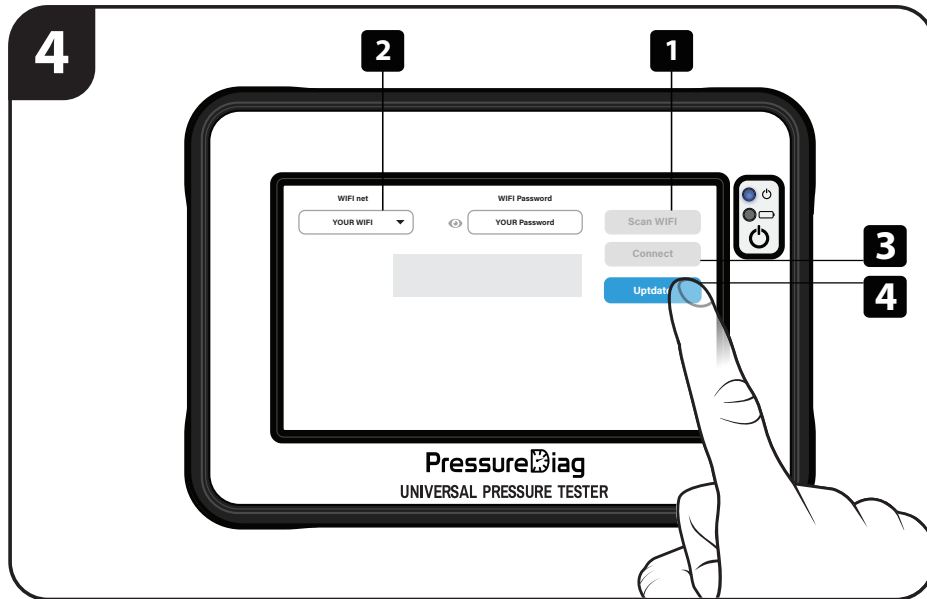
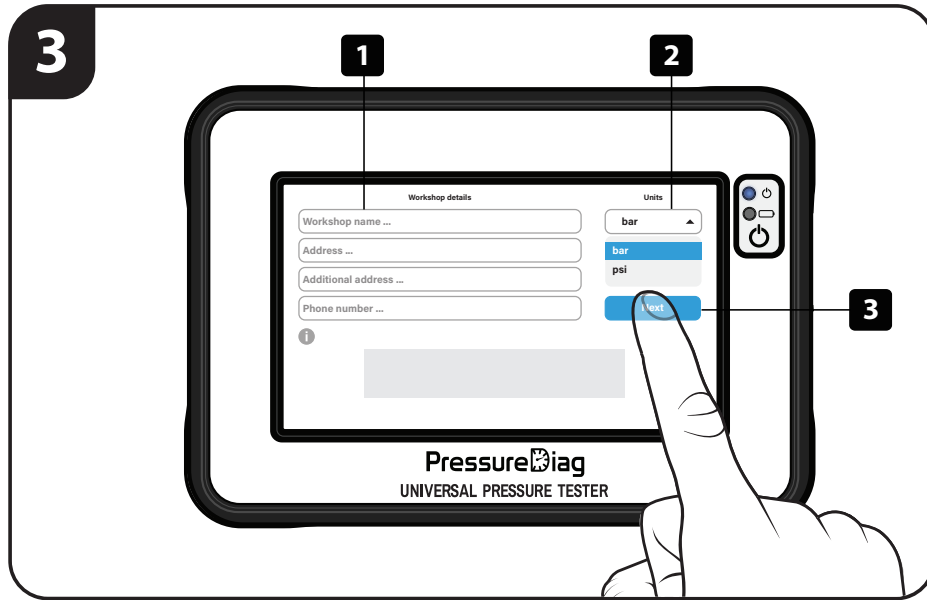












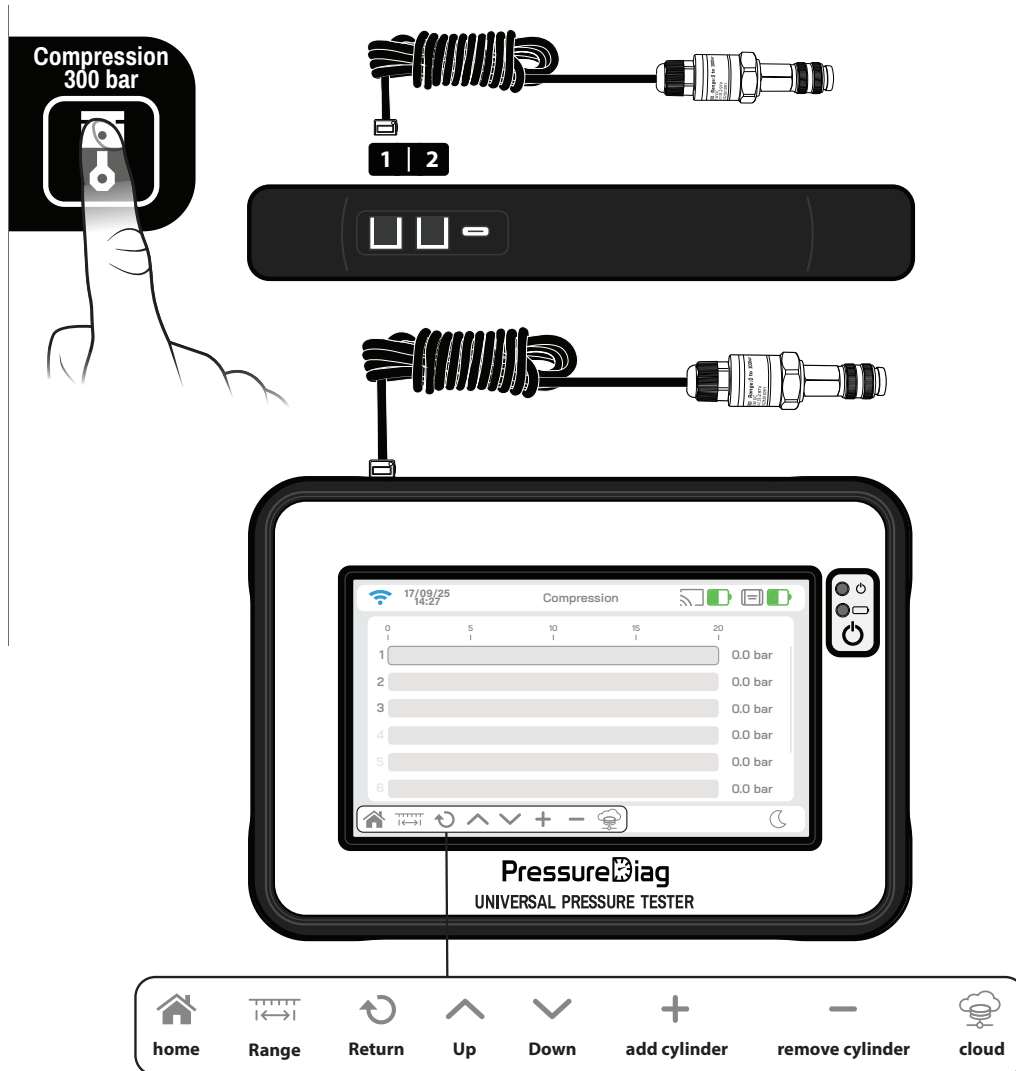


5

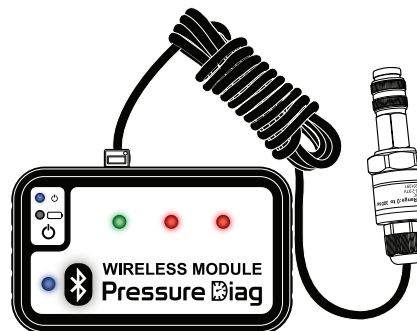


6



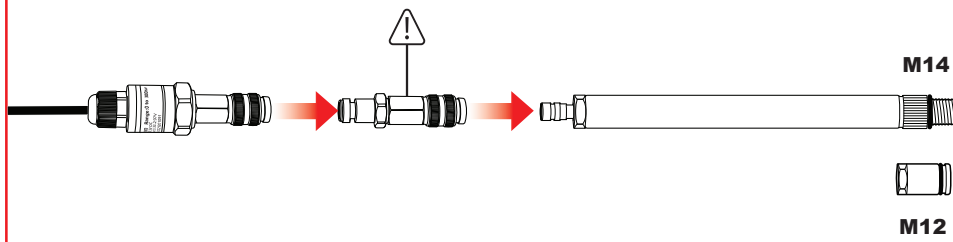


OR (⚠ see page 12)

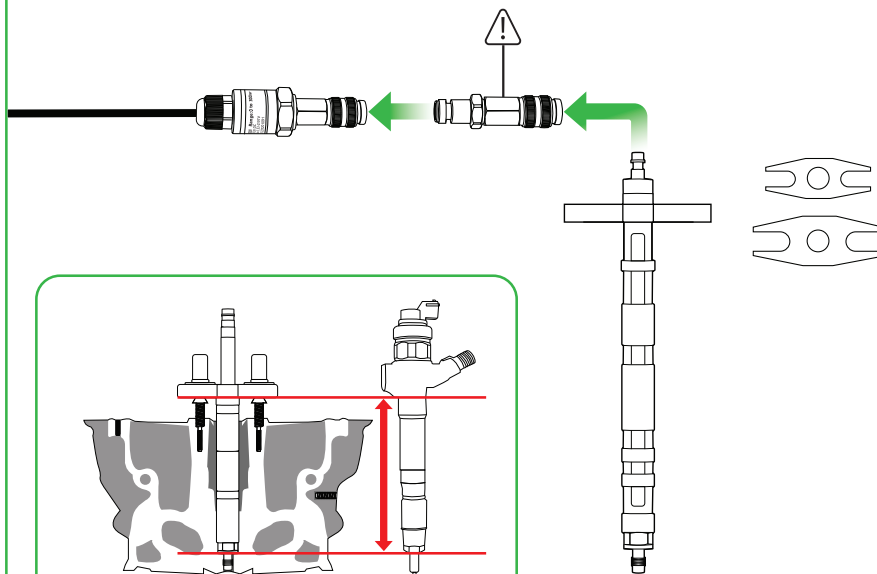


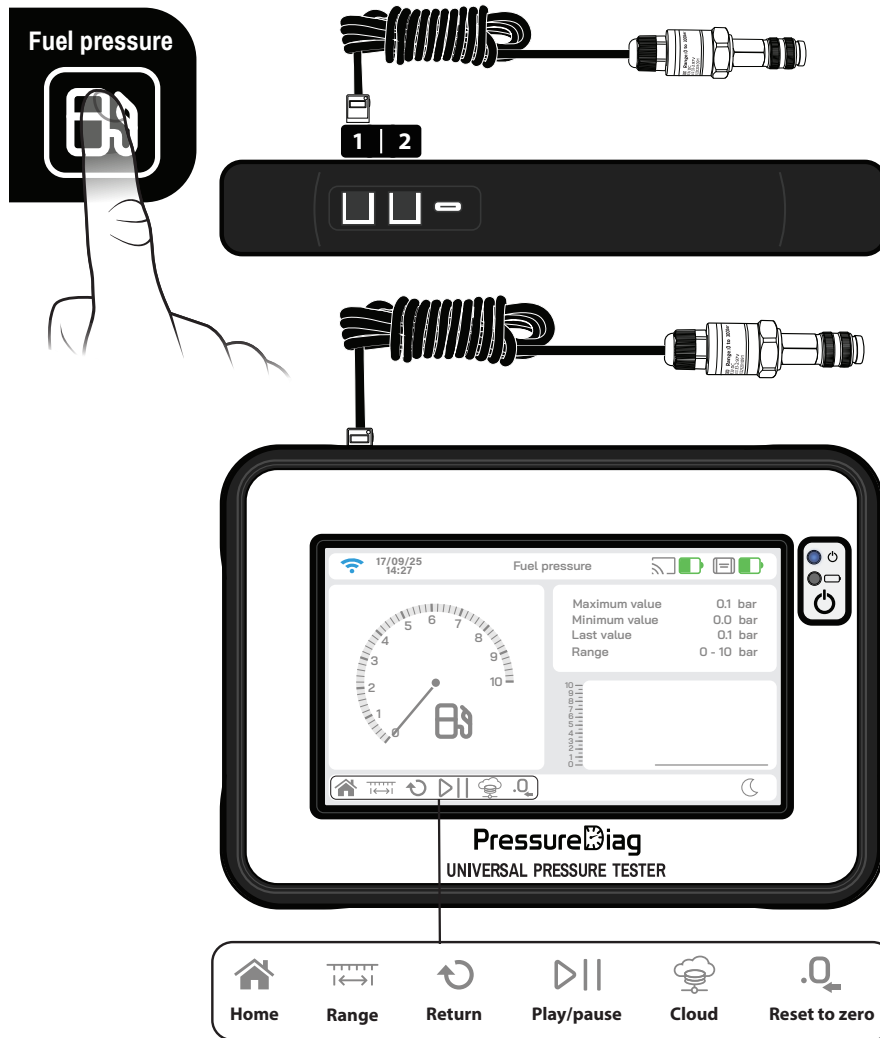


Gasoline

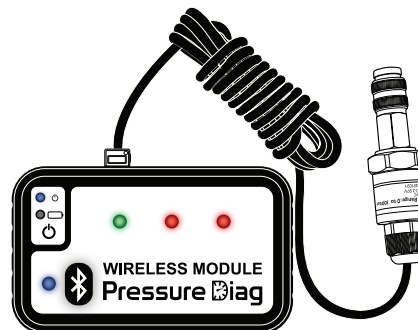


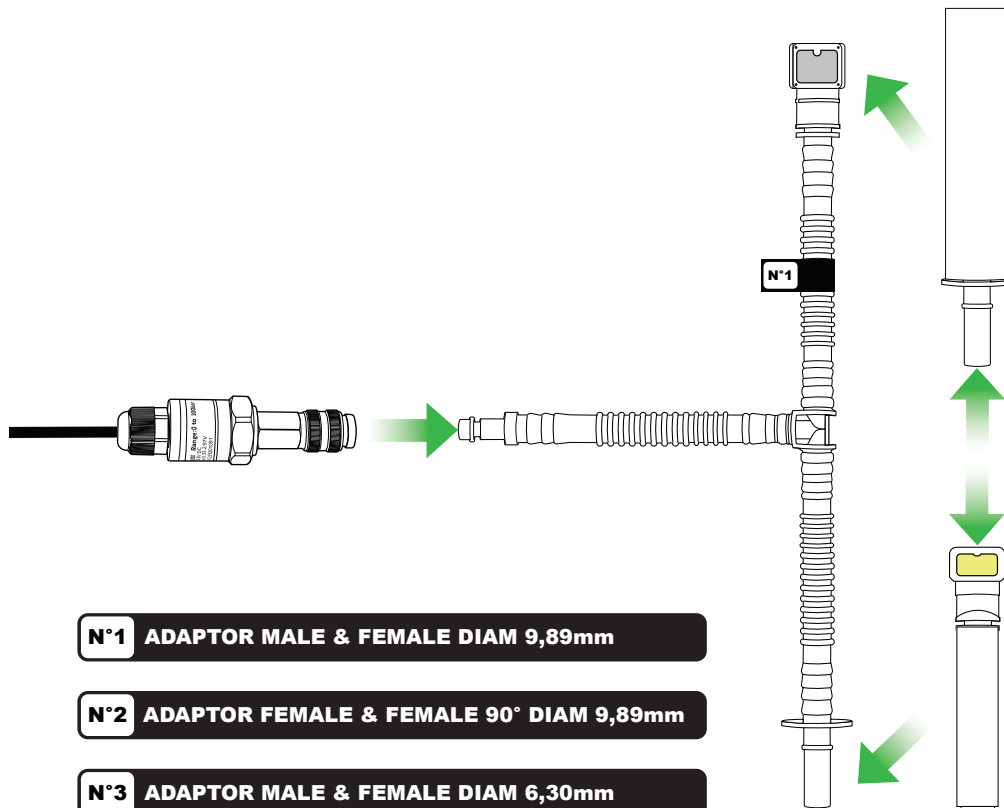
Diesel





OR (⚠ see page 12)





N°1 ADAPTOR MALE & FEMALE DIAM 9,89mm

N°2 ADAPTOR FEMALE & FEMALE 90° DIAM 9,89mm

N°3 ADAPTOR MALE & FEMALE DIAM 6,30mm

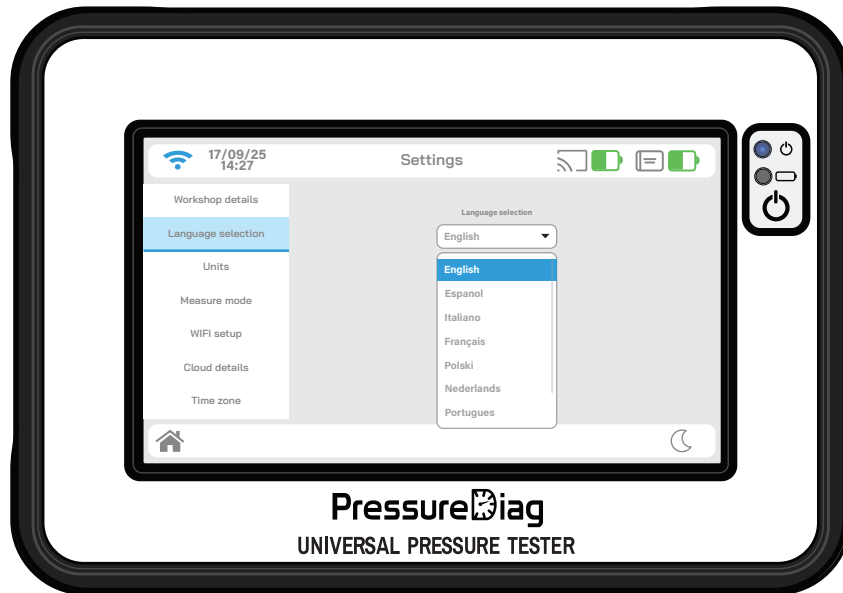
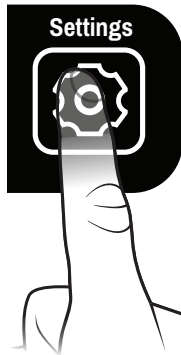
N°4 ADAPTER FEMALE 90° DIAM 9,89mm

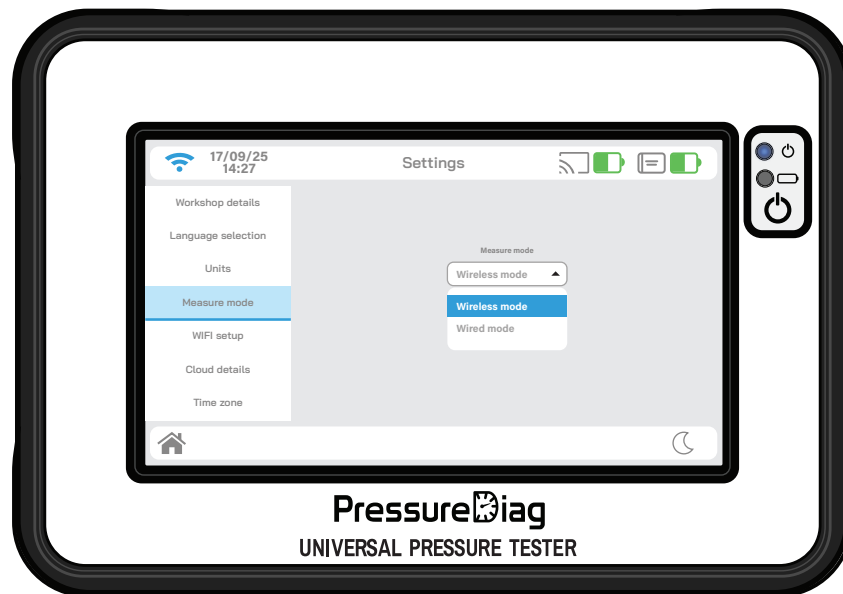
N°5 ADAPTER MALE & FEMALE 90° DIAM 7,89mm

N°6 VACUUM CONNECTOR

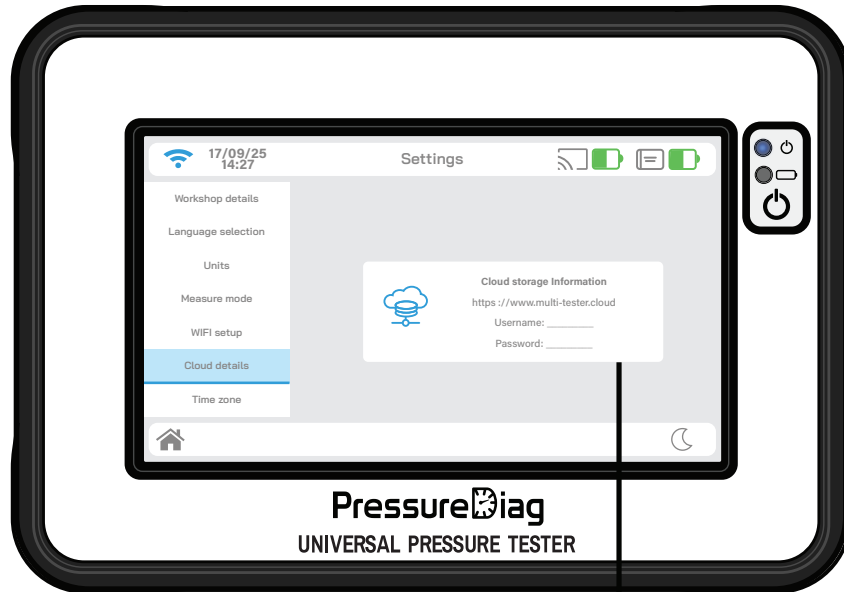
N°7 ADAPTER MALE DIAM 9,89mm
& ADAPTER FEMALE 90° DIAM 11,5mm

N°8 ADAPTER MALE DIAM 9,89mm
& ADAPTER FEMALE 90° DIAM 12mm



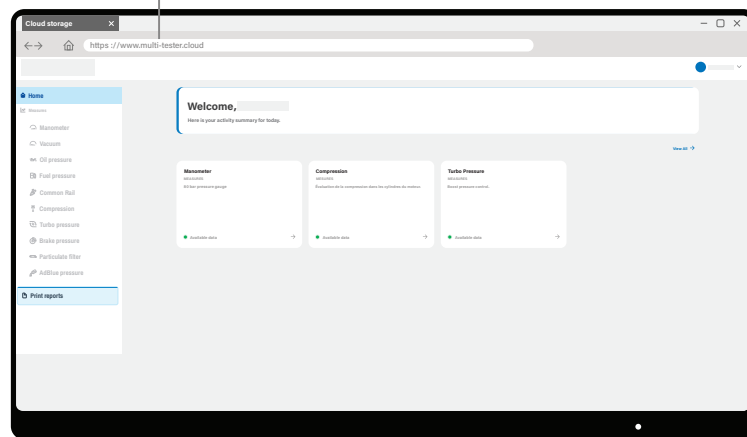






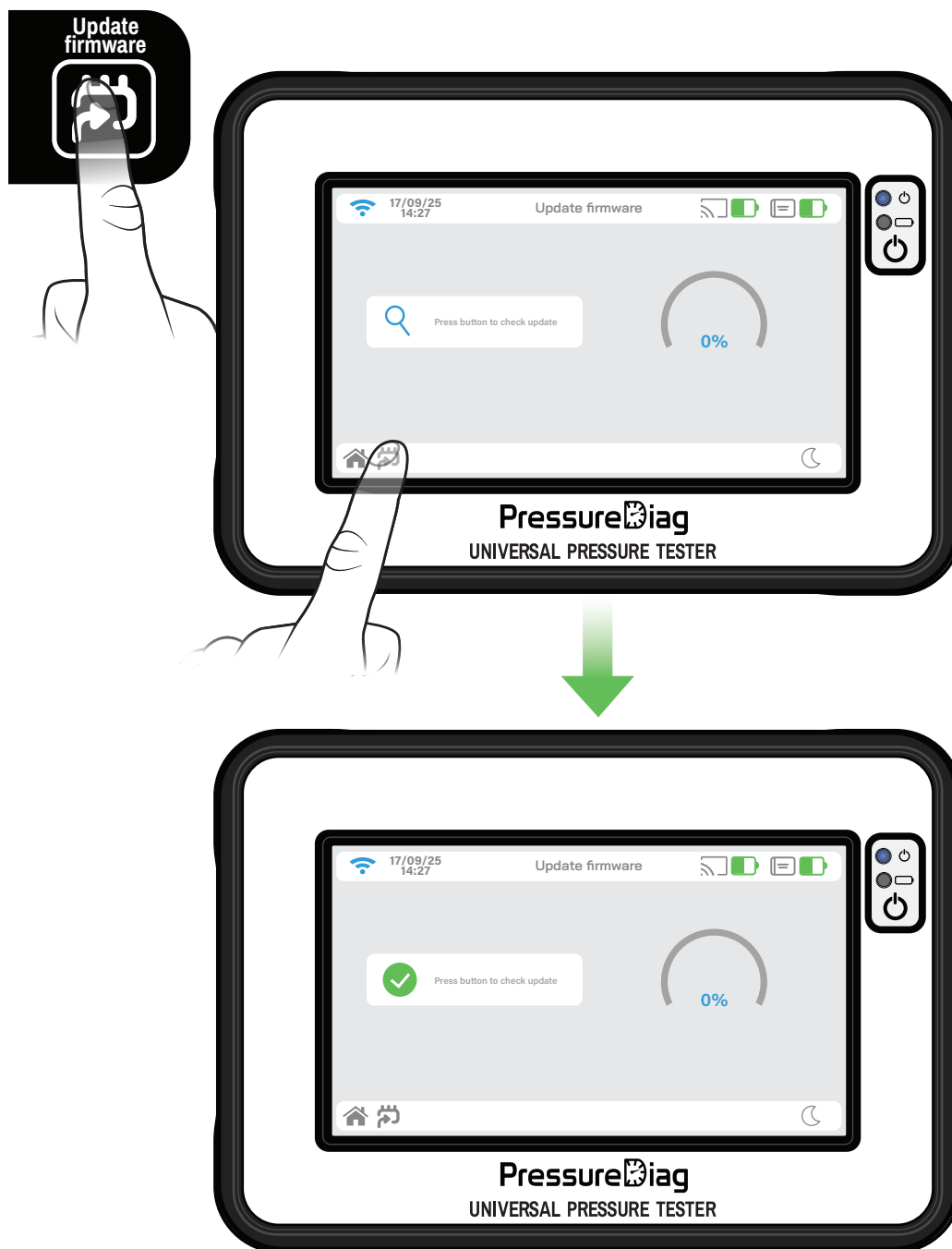
TEST RESULTS:

<https://www.multi-tester.cloud>



COMPUTER







light mode



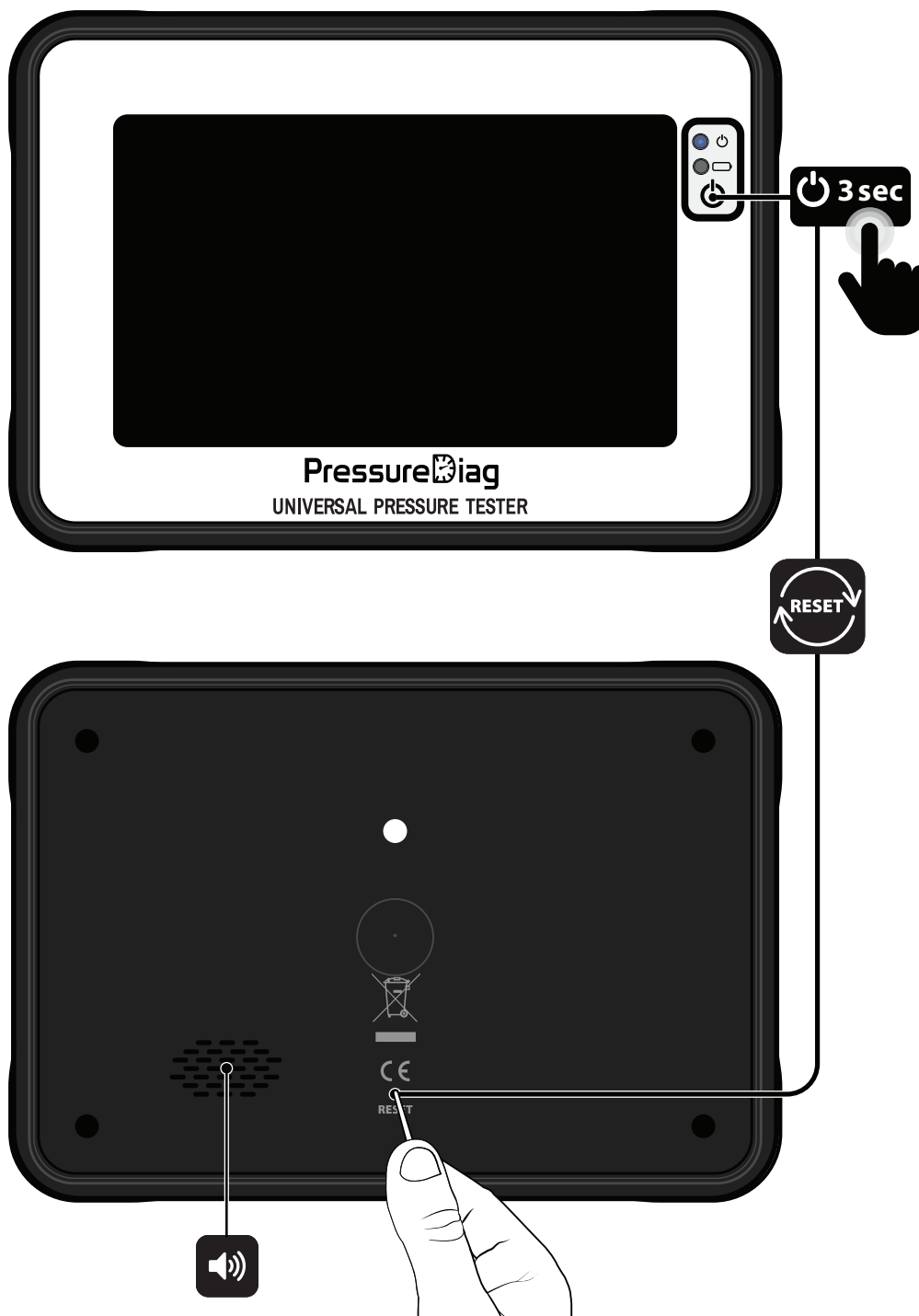
OR



dark mode



Reset





FR

AVERTISSEMENT :**Précautions générales :**

- Ne pas utiliser si la température ambiante dépasse 40°C ou descend sous 0°C.
- Arrêter l'utilisation en cas de surchauffe ou d'odeurs suspectes.
- Ne pas utiliser si le boîtier ou la batterie est gonflé(e) ou endommagé(e).
- Éviter tout contact avec l'eau - risque de court-circuit ou de surchauffe.
- Tenir éloigné des sources de chaleur et éviter les chocs.
- Ne pas tenter d'effectuer des réparations soi-même - uniquement par du personnel qualifié.

Précautions lors de la charge :

- Utiliser uniquement le chargeur fourni.
- Ne pas brancher le chargeur sur une multiprise.
- Charger dans un endroit ignifuge, ventilé, et éloigné de tout matériau inflammable.
- Ne jamais laisser sans surveillance sauf dans une armoire sécurisée.
- Stopper la charge en cas de surchauffe, d'odeur ou de gonflement.

Précautions de stockage et d'inactivité :

- Stocker entre 10°C et 25°C dans un endroit sec.
- Charger complètement avant un stockage prolongé.
- Ne pas laisser complètement déchargé plus d'un mois.
- Recharger au moins une fois par mois.
- Une batterie non rechargée peut subir des dommages internes et présenter un risque d'incendie.

En cas de surchauffe, fuite de liquide ou fumée :

- En cas de légère fumée, déplacer rapidement l'appareil sur une surface ignifuge.
- En cas de fumée dense ou d'incendie, ne pas toucher - appeler les services d'urgence.
- Manipuler les batteries fuyantes uniquement avec des gants de protection.

INFORMATIONS SUR LA GARANTIE :

1. Garantie limitée de 1 an pour les défauts de fabrication.
2. Valable avec le reçu d'achat original.
3. Nulle si le numéro de série ou l'étiquette est retiré.
4. Non applicable en cas d'usure, mauvais usage, installation incorrecte ou réparation non autorisée.
5. Aucune responsabilité en cas de perte lors du transport ou force majeure.
6. Aucune responsabilité pour dommages indirects ou accessoires.
7. La garantie couvre uniquement la réparation ou le remplacement, à la discrétion de la société.
8. Les articles réparés/remplacés sont couverts pour la durée restante de la garantie. Les pièces remplacées deviennent la propriété de la société.
9. Les consommables comme les batteries ne sont pas couverts.

Recyclage :

Selon les directives européennes 2012/19/UE (électronique) et 2006/66/CE (batteries), ne pas jeter avec les déchets ménagers. Retirer toute batterie/lampe avant mise au rebut et recycler séparément dans un centre agréé. Contacter les autorités locales ou les revendeurs pour plus d'informations.



EN

WARNING :**General precautions :**

- Do not use if ambient temperature exceeds 40°C or drops below 0°C.
- Stop use if overheating or strange odors occur.
- Do not use if the casing or battery is swollen or damaged.
- Avoid water contact – risk of short circuit or overheating.
- Keep away from heat sources and avoid impacts.
- Do not attempt self-repair – only qualified personnel allowed.

Precautions during charging :

- Only use the supplied charger.
- Do not plug charger into a power strip.
- Charge in a fireproof, ventilated area away from flammable items.
- Never leave unattended if not in a secure cabinet.
- Stop charging if device overheats, smells, or swells.

Storage and inactivity precautions :

- Store between 10°C and 25°C in a dry area.
- Fully charge before long-term storage. • Do not leave fully discharged for more than a month.
- Recharge at least once a month.
- Uncharged batteries may suffer internal damage and cause fire risk.

In case of overheating, liquid leakage, or smoke :

- For light smoke, quickly move device to a fireproof surface.
- If heavy smoke or fire occurs, do not touch – call emergency services.
- Only handle leaking batteries with protective gloves.

WARRANTY INFORMATION :

1. 1-year limited warranty for manufacturing defects.
2. Valid with original purchase receipt.
3. Void if serial number or label is removed.
4. Not applicable for wear, misuse, improper installation, or unauthorized repair.
5. No liability for loss during shipping or force majeure.
6. No responsibility for incidental or indirect damages.
7. Warranty covers repair or replacement only, at company's discretion.
8. Repaired/replaced items are covered for the remaining warranty. Replaced parts become company property.
9. Consumables like batteries are not covered.

Disposal :

As per EU Directives 2012/19/EU (electronics) and 2006/66/EC (batteries), do not dispose with household waste. Remove any batteries/lamps before disposal and recycle separately through approved centers. Contact local authorities or retailers for proper recycling information.



DECLARATION DE CONFORMITE CE EC DECLARATION OF CONFIRMITY



Nous, We,

CLAS EQUIPEMENTS
Z. A. de la Crouza
73800 Chignin – France

DECLARONS

Sous notre responsabilité que le produit :

DECLARE THAT,

Under our responsibility, the following products:

Modèle / Model : **TESTEUR MULTI-PRESSIONS DIGITAL COMPATIBLE SANS FIL /
WIRELESS-COMPATIBLE DIGITAL MULTI-PRESSURE TESTER**

Type : **AC 0920**

Est fabriqué en conformité à la **directive RED 2014/53/UE, la directive basse tension 2014/35/UE et la directive RoHS 1907/2006**, suivant les normes :

Is manufactured in conformity with the **RED directive 2014/53/EU, the low voltage directive 2014/35/EU and the RoHS directive 1907/2006** following standards :

- **EN IEC 62368-1:2024+A11:2024**
- **EN IEC 62311:2020**
- **ETSI EN 300 328 V2.2.2 (2019-07)**
- **ETSI EN 301 489-1 V2.2.3 (2019-11), ETSI EN 301 489-17 V3.3.1 (2024-09)**
- **EN 55032:2015+A11:2020**
- **EN 55035:2017+A11:2020**
- **IEC 62133-2:2017, IEC 62133-2: 2017/AMD1: 2021**

Chignin le 01.01.2026

Benoît DUPUIS, expert normatif



DECLARATION DE CONFORMITE CE EC DECLARATION OF CONFIRMITY



Nous, We,

CLAS EQUIPEMENTS
Z. A. de la Crouza
73800 Chignin – France

DECLARONS

Sous notre responsabilité que le produit :

DECLARE THAT,

Under our responsibility, the following products:

Modèle / Model : **TESTEUR MULTI-PRESSIONS DIGITAL + MODULE BLUETOOTH /
DIGITAL MULTI-PRESSURE TESTER + BLURTOOTH MODULE**

Type : **AC 0930**

Est fabriqué en conformité à la **directive RED 2014/53/UE, la directive basse tension 2014/35/UE et la directive RoHS 1907/2006**, suivant les normes :

Is manufactured in conformity with the **RED directive 2014/53/EU, the low voltage directive 2014/35/EU and the RoHS directive 1907/2006** following standards :

- **EN IEC 62368-1:2024+A11:2024**
- **EN IEC 62311:2020**
- **ETSI EN 300 328 V2.2.2 (2019-07)**
- **ETSI EN 301 489-1 V2.2.3 (2019-11), ETSI EN 301 489-17 V3.3.1 (2024-09)**
- **EN 55032:2015+A11:2020**
- **EN 55035:2017+A11:2020**
- **IEC 62133-2:2017, IEC 62133-2: 2017/AMD1: 2021**

Chignin le 01.01.2026

Benoît DUPUIS, expert normatif



CLAS Equipements
83 chemin de la CROUZA
73800 CHIGNIN
FRANCE

Tél. +33 (0)4 79 72 62 22
Fax. +33 (0)4 79 72 52 86

AC 0920

**TESTEUR MULTI-PRESSIONS DIGITAL
COMPATIBLE SANS FIL**

***WIRELESS-COMPATIBLE DIGITAL
MULTI-PRESSURE TESTER***

Si vous avez besoin de composants ou de pièces, contactez le revendeur
En cas de problème veuillez contacter le technicien de votre distributeur agréé

If you need components or parts, please contact the reseller.
In case of problems, please contact your authorized technician.

